



TANITIM SUNUMU

Geleceğe Yatırım Yapıyoruz

Akkök Holding; kimya, gayrimenkul ve enerji sektörlerinde, dördü yurt dışında olmak üzere, toplam 21 operasyonel ticaret ve sanayi şirketi ile 23 üretim tesisine sahiptir.

KİMYA



GAYRİMENKUL



ENERJİ



HİZMETLER



HAVACILIK ve UZAY



Büyümenin Kaldıraç Etkisi



750 Milyon USD
Piyasa Değeri
BIST
100'de

42.
Sıra

ARGE Yatırımları ile
65.
Sıra

1.
Tekstil İhracatı

2.
Sıra

88.
Sıra

74.
Sıra

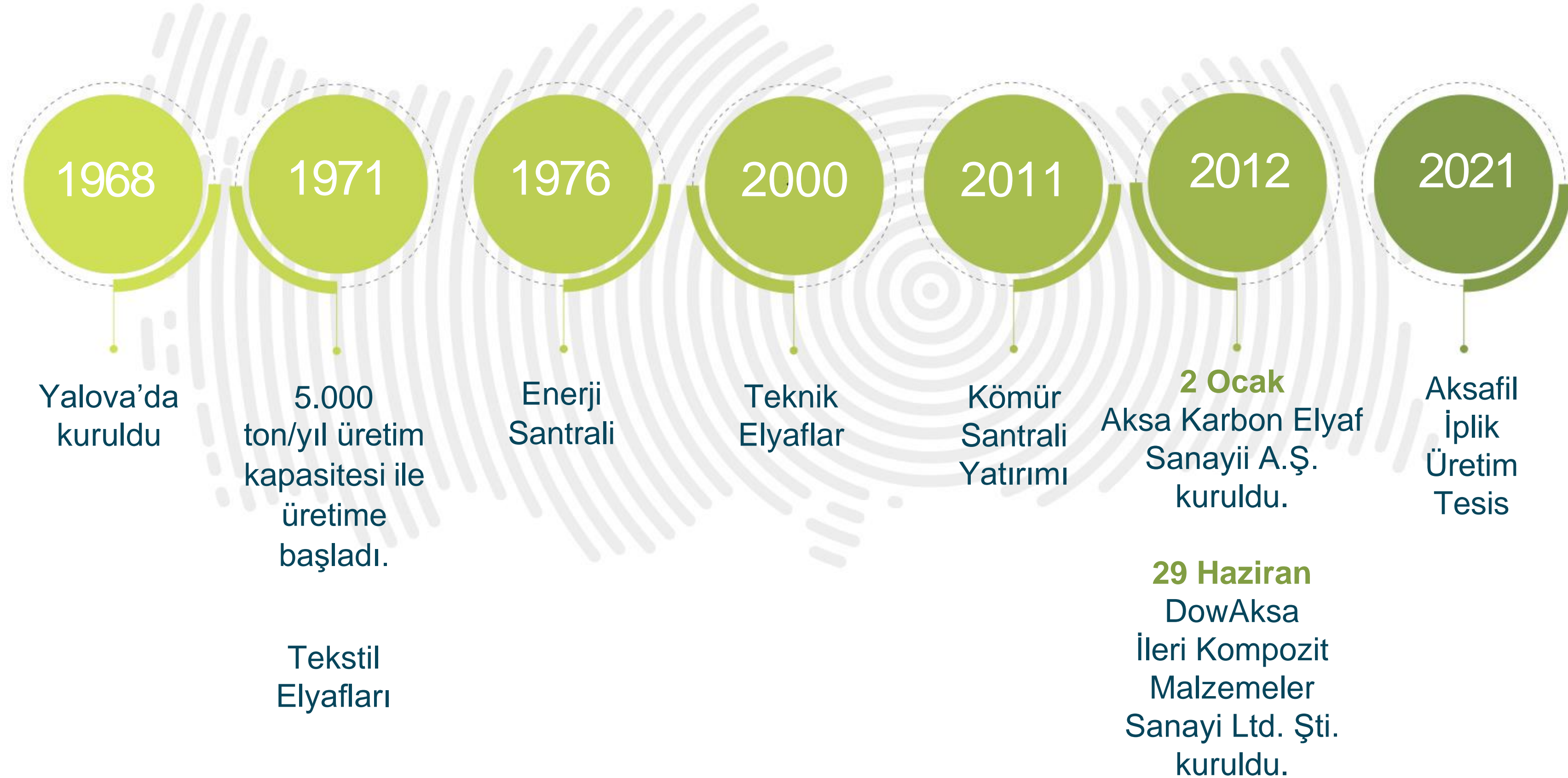
ARGE Proje Sayısı ile
90.
Sıra

Üst üste
3 kez
Birincilik Ödülü

Üretim Tesisimiz



Kısaca Aksa



Akrilik Elyaf Nedir?



Yün
(Doğal Elyaf)



Akrilik Elyaf
(Sentetik Elyaf)

Akrilik elyaf, yapay elyaflar arasında görünüm ve dokunum olarak yüne en çok benzeyen elyaftır.



Kolayca
yıkabilme ve
şeklini koruma



Güveye, yağa ve
kimyasallara
dayanıklılık



Mükemmel haslıkta
parlak renklere
boyanabilme



Güneş ışığına karşı
yüksek haslık



Görünüm ve dokunum
olarak yüne benzeyen
doğallık ve sıcaklık

Giyim
Oyuncak/Peluş
Halı El
Örgü Ev
Tekstili



AKRİLİK ELYAFLAR

Giyim
Oyuncak/Peluş
Halı El
Örgü Ev
Tekstili
Denim



Koruyucu Kıyafet

Halı
Ev Tekstili
Dış Mekan



Dış Mekan



acryterna

Filtrasyon
Beton Katkı Malzemesi
Otomotiv



Rakamlarla Aksa



Dünyanın en
büyük akrilik
elyaf üreticisi

● GİYİM

● EL ÖRGÜ

● HALI

● EV TEKSTİLİ

● DIŞ MEKAN

● KORUYUCU KIYAFET

● FİLTASYON

● BETON KATKI MALZEMESİ

● OTOMOTİV

Kapasite

330

Bin ton/yıl

Müşteri
Sayısı

400

'e yakın

Pazar
Payı

%39

Global
Pazar

İhracat



6 kıtada 50'den fazla ülke ve 400'e yakın müşteri

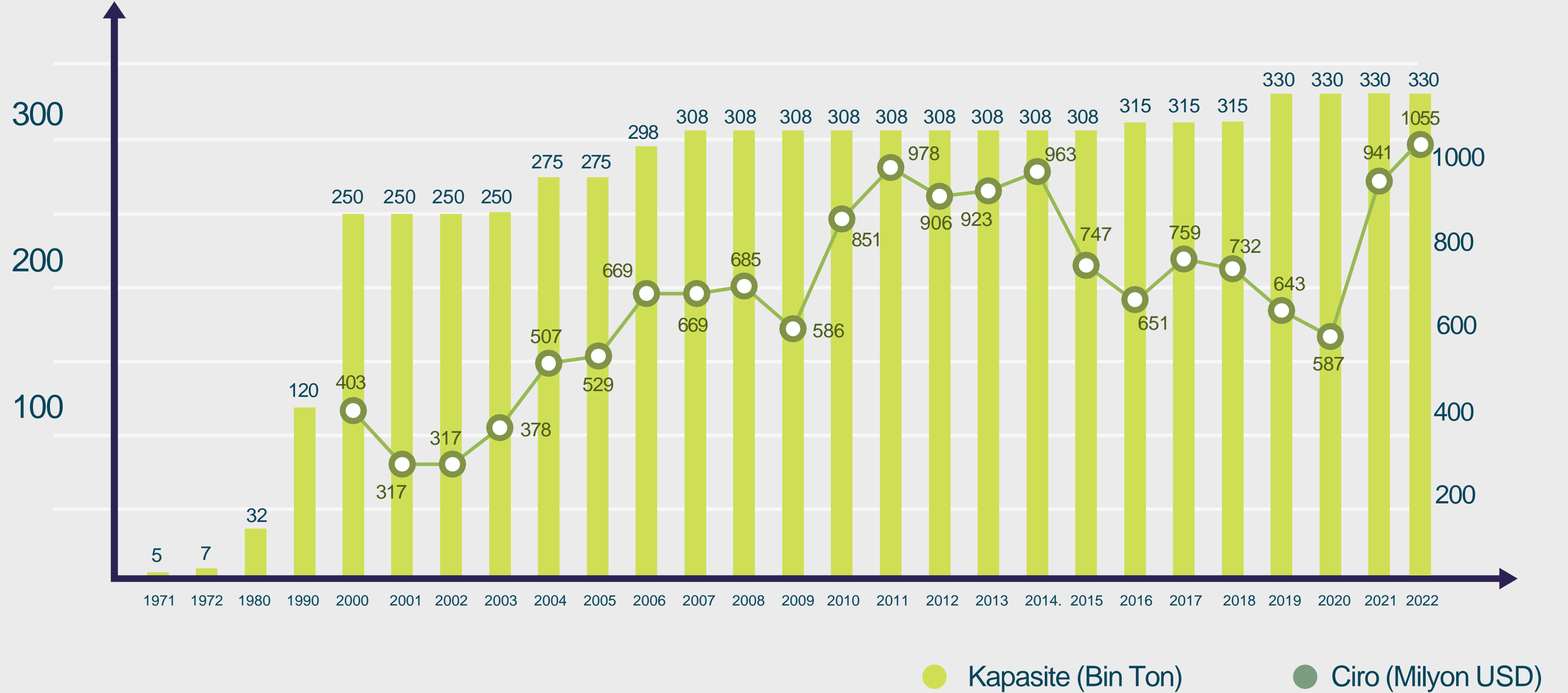


Toplam Üretimin %39'u ihracat

	Oran
MIDDLE EAST	50%
EUROPE	24%
AFRICA	11%
NORTH AMERICA	7%
ASIA PACIFIC	3%
CHINA + HONGKONG	3%
SOUTH AMERICA	2%



Üretim Kapasitesi & Ciro



Kömür Yakıtlı Enerji Santrali Üniteleri



Buhar Türbini	Kapasite MW
MAN	99
SKODA**	25
TOPLAM	124

2 Buhar Türbini

Toplam brüt üretimi:
730,363 MWh

Toplam bara tüketimi:
632,454 MWh

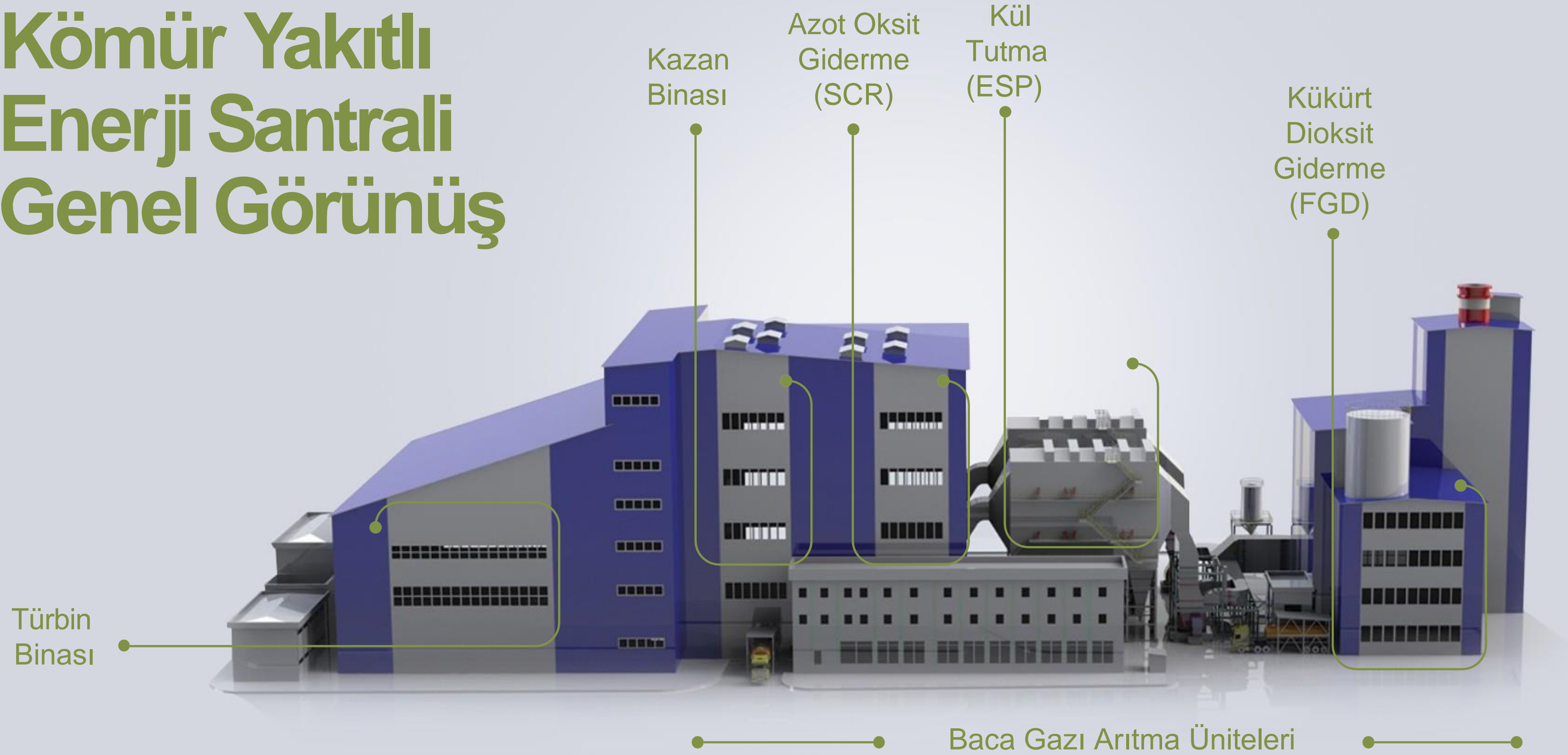
Toplam şebekeye verilen:
97,909 MWh

Kazan	Kapasite Ton/sa
KAZAN - 1	400
KAZAN - 2	230
TOPLAM	630

2 Kazan

Toplam fiili tüketimi:
3,153,013 Ton

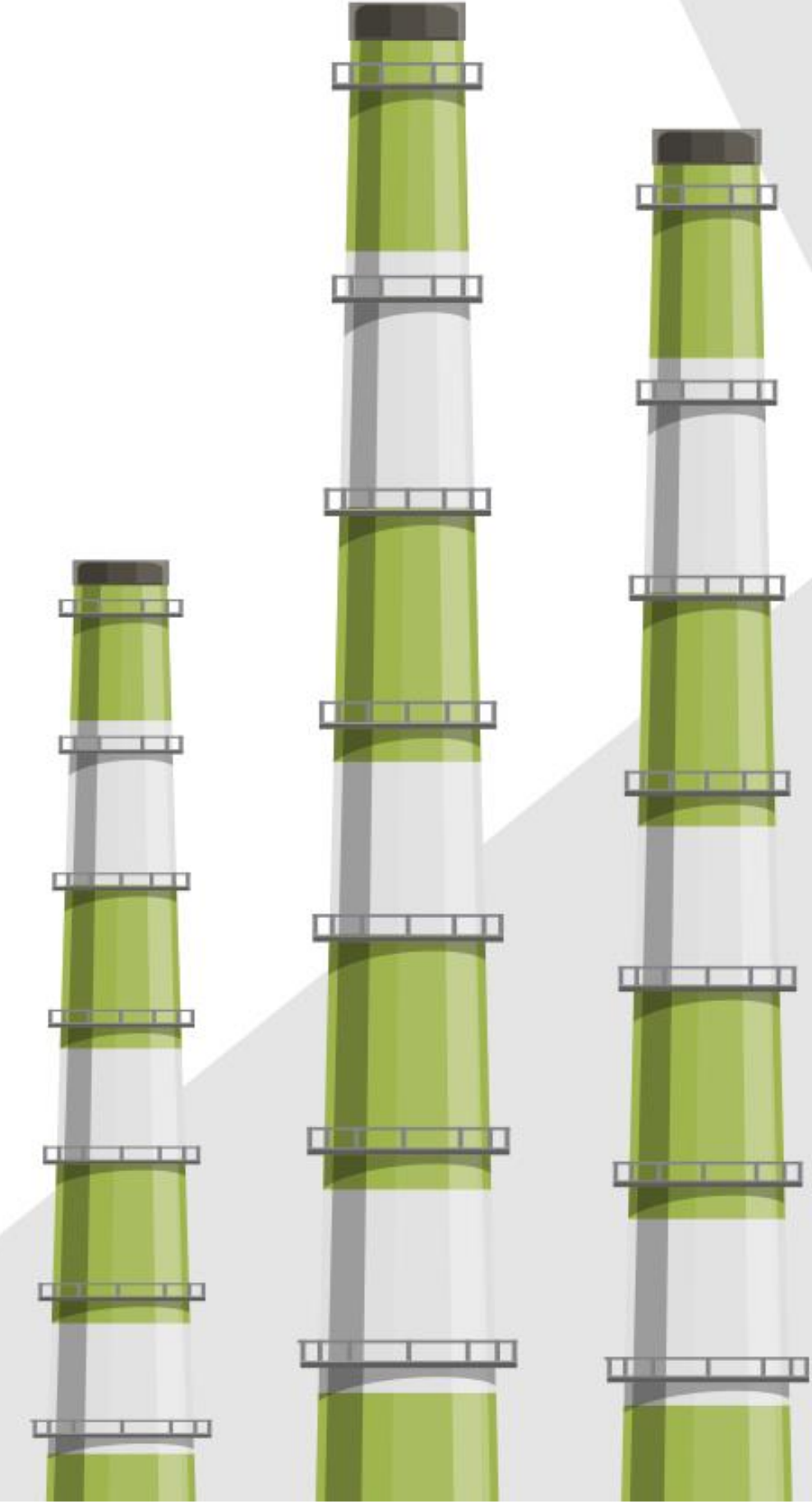
Kömür Yakıtlı Enerji Santrali Genel Görünüşü



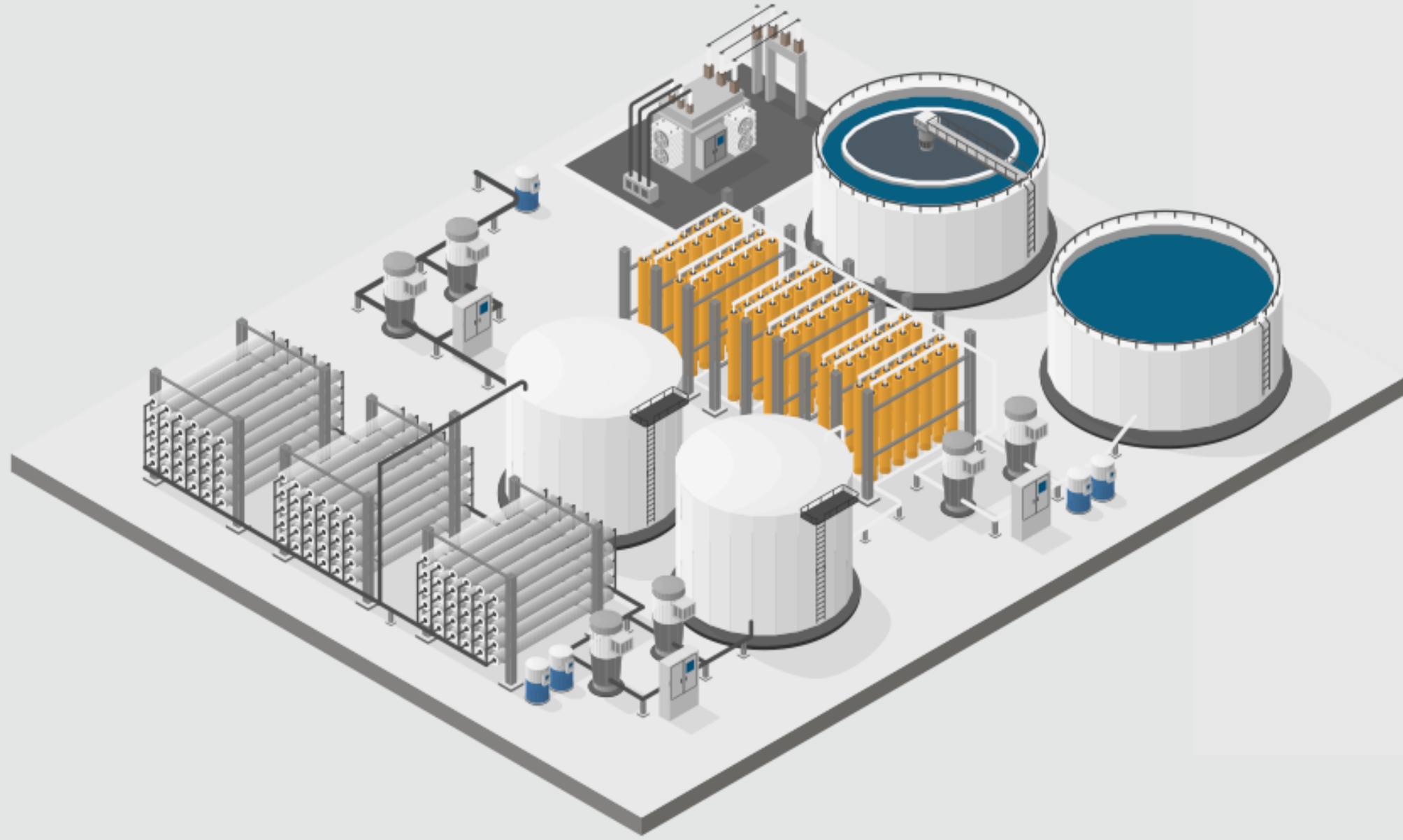
Baca Gazı Emisyon Değerleri

- ✓ ÇED'de (Çevresel Etki Değerlendirme) taahhüt edilen değerlerin altında gerçekleşmektedir.
- ✓ Yasal limitlerin altında kalacak şekilde, devamlı olarak, Çevre ve Şehircilik İl Müdürlüğü tarafından online emisyon izleme sistemi ile izlenmektedir.

SOx Kükürt Oksitler	Toz	NOx Azot Oksitler
200 mg / Nm ³	30 mg / Nm ³	200 mg / Nm ³



Ters Ozmoz Tesisleri Genel Bilgileri



Yatırım Maliyeti: 13.000.000\$

Tesis Toplam Alanı: 7.130 m²

Kapasite: 400 m³/saat

Tesis Müşterileri: Akso, DowAkso, Akkim